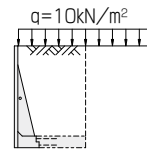
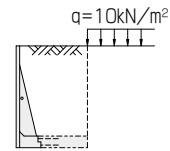


- 天端勾配が自在ですので、道路勾配や法面形状に合わせた製品が供給できます。
- 直壁タイプですので、土地の有効利用が可能です。
- 鉄筋突出しタイプですので現場打ち底版の一体化が図れます。
- H=310~600cmまで10cmピッチで、載荷重は $q=10\text{kN}/\text{m}^2$ の規格です。
- 紋様付もございます。

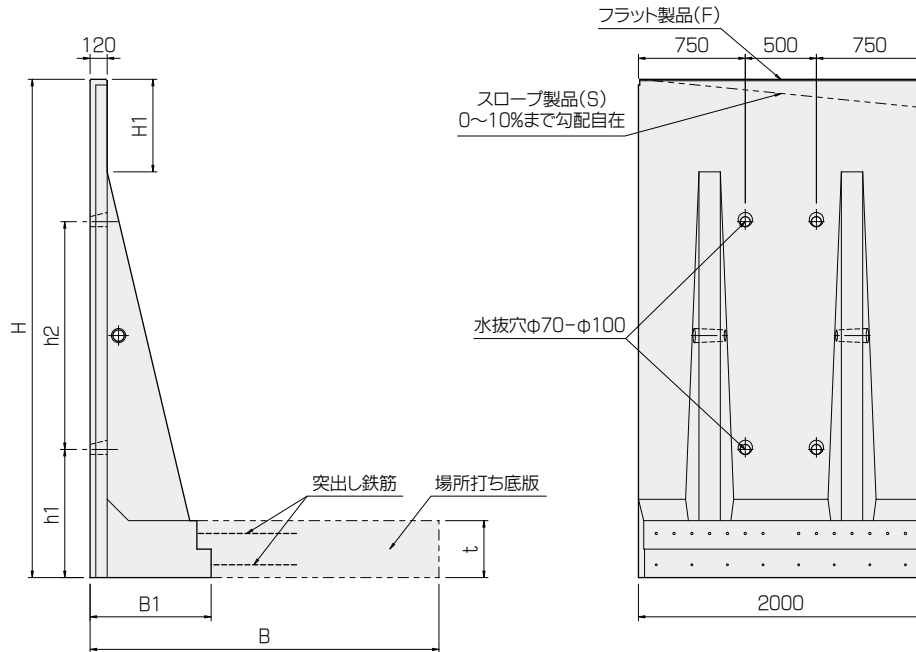
CASE:1



CASE:2



※上記の如く、2通りを設計断面とし、どちらか不利となる断面を採用する。



呼び	寸法(mm)							参考重量(kg)	必要地耐力(kN/m^2)
	H	H1	B	B1	t	h1	h2		
SKH-310WS-WF	3001~3100	250	2200	850	400	900	1600	4037	126
SKH-320WS-WF	3101~3200	350	2250	850	400	900	1600	4098	130
SKH-330WS-WF	3201~3300	450	2350	850	400	900	1600	4157	132
SKH-340WS-WF	3301~3400	550	2400	850	400	900	1600	4218	136
SKH-350WS-WF	3401~3500	650	2450	850	400	900	1600	4278	140
SKH-360WS-WF	3501~3600	750	2550	850	400	900	1600	4337	142
SKH-370WS-WF	3601~3700	850	2600	850	400	900	1600	4398	146
SKH-380WS-WF	3701~3800	950	2650	850	400	900	1600	4457	150
SKH-390WS-WF	3801~3900	1050	2700	850	400	900	1600	4518	155
SKH-400WS-WF	3901~4000	1150	2750	850	400	900	1600	4578	159
SKH-410WS-WF	4001~4100	250	2900	1050	500	1200	1800	6169	159
SKH-420WS-WF	4101~4200	350	2950	1050	500	1200	1800	6230	164
SKH-430WS-WF	4201~4300	450	3000	1050	500	1200	1800	6289	168
SKH-440WS-WF	4301~4400	550	3100	1050	500	1200	1800	6350	169
SKH-450WS-WF	4401~4500	650	3150	1050	500	1200	1800	6410	174
SKH-460WS-WF	4501~4600	750	3200	1050	500	1200	1800	6469	178
SKH-470WS-WF	4601~4700	850	3300	1050	500	1200	1800	6530	180
SKH-480WS-WF	4701~4800	950	3350	1050	500	1200	1800	6589	184
SKH-490WS-WF	4801~4900	1050	3400	1050	500	1200	1800	6650	188
SKH-500WS-WF	4901~5000	1150	3500	1050	500	1200	1800	6710	190
SKH-510WS-WF	5001~5100	300	3550	1300	550	1500	2000	8788	195
SKH-520WS-WF	5101~5200	400	3600	1300	550	1500	2000	8848	199
SKH-530WS-WF	5201~5300	500	3650	1300	550	1500	2000	8908	203
SKH-540WS-WF	5301~5400	600	3700	1300	550	1500	2000	8968	207
SKH-550WS-WF	5401~5500	700	3750	1300	550	1500	2000	9029	211
SKH-560WS-WF	5501~5600	800	3800	1300	550	1500	2000	9088	215
SKH-570WS-WF	5601~5700	900	3850	1300	550	1500	2000	9148	211
SKH-580WS-WF	5701~5800	1000	3900	1300	550	1500	2000	9208	224
SKH-590WS-WF	5801~5900	1100	3950	1300	550	1500	2000	9268	228
SKH-600WS-WF	5901~6000	1200	4000	1300	550	1500	2000	9329	232

※WSは、天端勾配製品。WFは、H寸法が10cmきざみの天端フラット製品です。

※半端製品長・底版カット・天端勾配が10%を超える場合は、特殊製品となります。

※H1寸法は、WFでの寸法です。