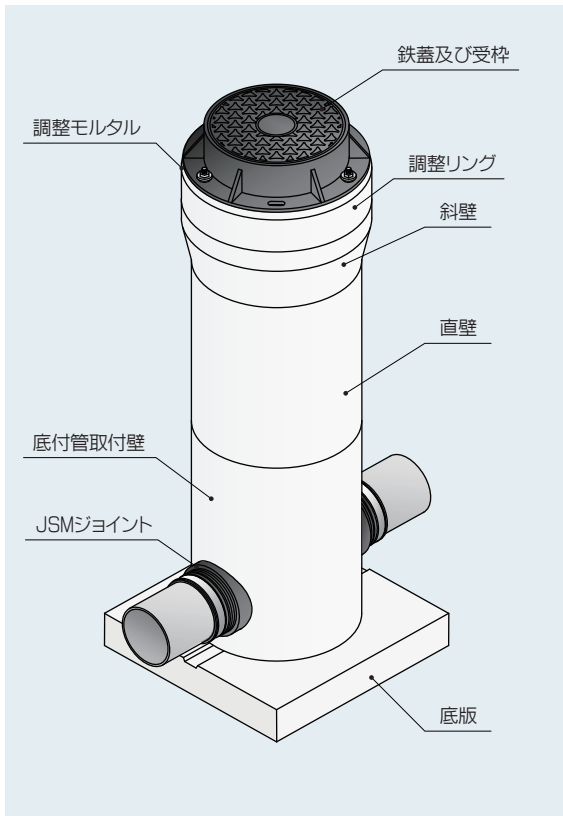


あらゆる設置条件に対応。
インバートの切り直しがいらぬ簡単施工を実現。



軸方向耐圧強さ試験

軸方向耐圧試験は、部材を組み合わせた状態で、マンホールふたの中心に良質のゴム板(厚さ6mm以上)を載せ、その上に長さ500mm、幅200mm、及び厚さ50mm程度の鋼製等の載荷板を置き、荷重を135kNまで加圧し、ひび割れのないことを確認しました。

接合部の水密性試験

接合部の水密性試験は、2個以上の部材をシール材を用いて接合し、水圧試験機等により、0.05MPaの水圧を加え、3分間その圧力を保持し、漏水のないことを確認しました。

側方曲げ強さ試験

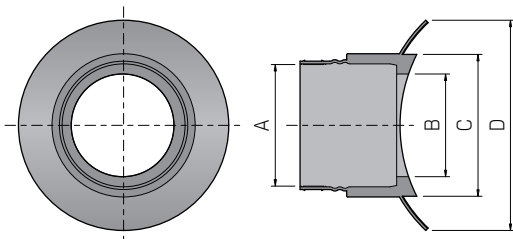
側方曲げ強さ試験は、部材を台上に水平に置き、頂部及び底部に厚さ約20mm、幅約150mmのゴム板を当て、荷重を部材にほぼ均等に分布するように鉛直に加える。試験は、表-1のひび割れ荷重を加え、ひび割れの無いことを確認しました。

表-1 側方曲げ荷重

呼び	ひび割れ荷重(kN/m)	破壊荷重(kN/m)
円形30	2.4	3.6

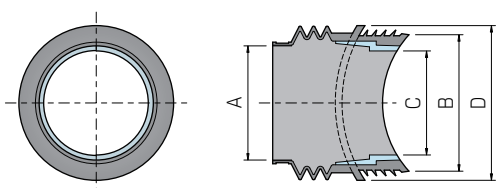
注 ひび割れ荷重とは、部材に幅0.05mmのひび割れを生じた時の試験機が示す荷重を高さ(h)で除した値をい、破壊荷重とは、試験機が示す最大荷重を高さ(h)で除した値をいう。

サンタックJSMジョイント



用途	呼び	寸法(mm)				屈曲角度
		A	B	C	D	
塩ビ管用	V-100	118	107	160	280	2°
	V-125	144	131	174	294	2°
	V-150	169	154	199	319	2°
	V-200	220	202	250	370	2°
ハイセラミック管用	S-150	182	152	210	332	2°

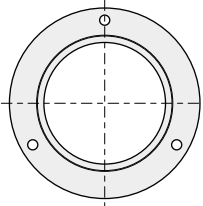
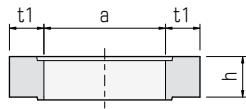
サンタックJSMSジョイント



用途	呼び	寸法(mm)				屈曲角度
		A	B	C	D	
塩ビ管用	V-100	119	147	104	172	7°
	V-150	170	202	154	229	7°
	V-200	220	249.3	202	276	7°
リップ管用	RB-150	177	203	148.6	228	3.5°
	RB-200	238.8	262	200	282	3.5°

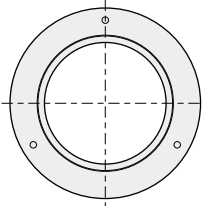
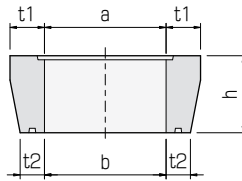
調整リング

JSMR



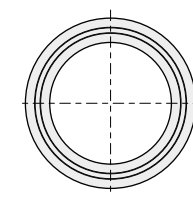
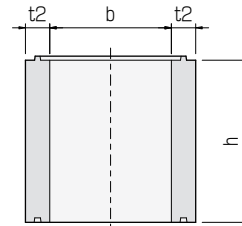
斜壁

JSMY



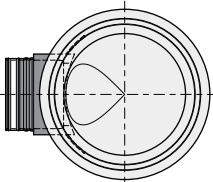
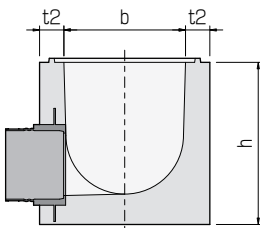
直壁

JSMT

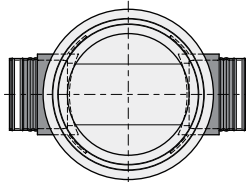
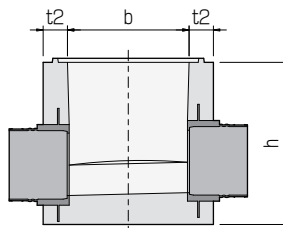


底付管取付壁

JSMK1

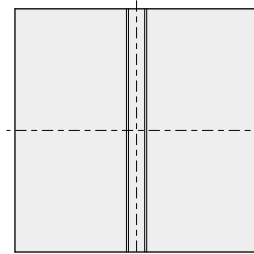
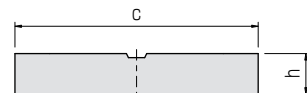


JSMK2



底板

JSMB



呼び	部材	記号		寸法(mm)						参考重量(kg)
		固有記号	JSWAS	a	b	c	h	t1	t2	
円形30	調整リング	JSMR-10	CM30R	300	—	—	100	85	—	28
		JSMR-15	CM30R	300	—	—	150	85	—	35
	直壁	JSMY-19	CM30T	300	300	—	190	85	60	41
		JSMT-10※2	—	—	300	—	100	—	60	17
		JSMT-20	CM30S	—	300	—	200	—	60	33
		JSMT-30	CM30S	—	300	—	300	—	60	49
		JSMT-40	CM30S	—	300	—	400	—	60	66
		JSMT-50	CM30S	—	300	—	500	—	60	82
		JSMT-60	CM30S	—	300	—	600	—	60	99
		JSMT-70	CM30S	—	300	—	700	—	60	114
		JSMT-80	CM30S	—	300	—	800	—	60	131
		JSMT-90	CM30S	—	300	—	900	—	60	147
	JSMT-100	CM30S	—	300	—	1000	—	60	164	
	底付管取付壁	JSMK1-40	CM30B	—	300	—	400	—	60	78
		JSMK1-60	CM30B	—	300	—	600	—	60	107
JSMK2-40		CM30B	—	300	—	400	—	60	74	
底板	JSMB	CM30P	—	—	600	100	—	—	91	

※1 (公社)日本下水道協会 I 類規格JSWAS A-10のスモールマシンホールの登録番号。 ※2 JSMT-10Iは規格外製品。